

การประชุมวิชาการระดับชาติ MDTE ครั้งที่ 6 ขับเคลื่อนเทคโนโลยีสหวิทยาการสู่การพัฒนาที่ยั่งยืน

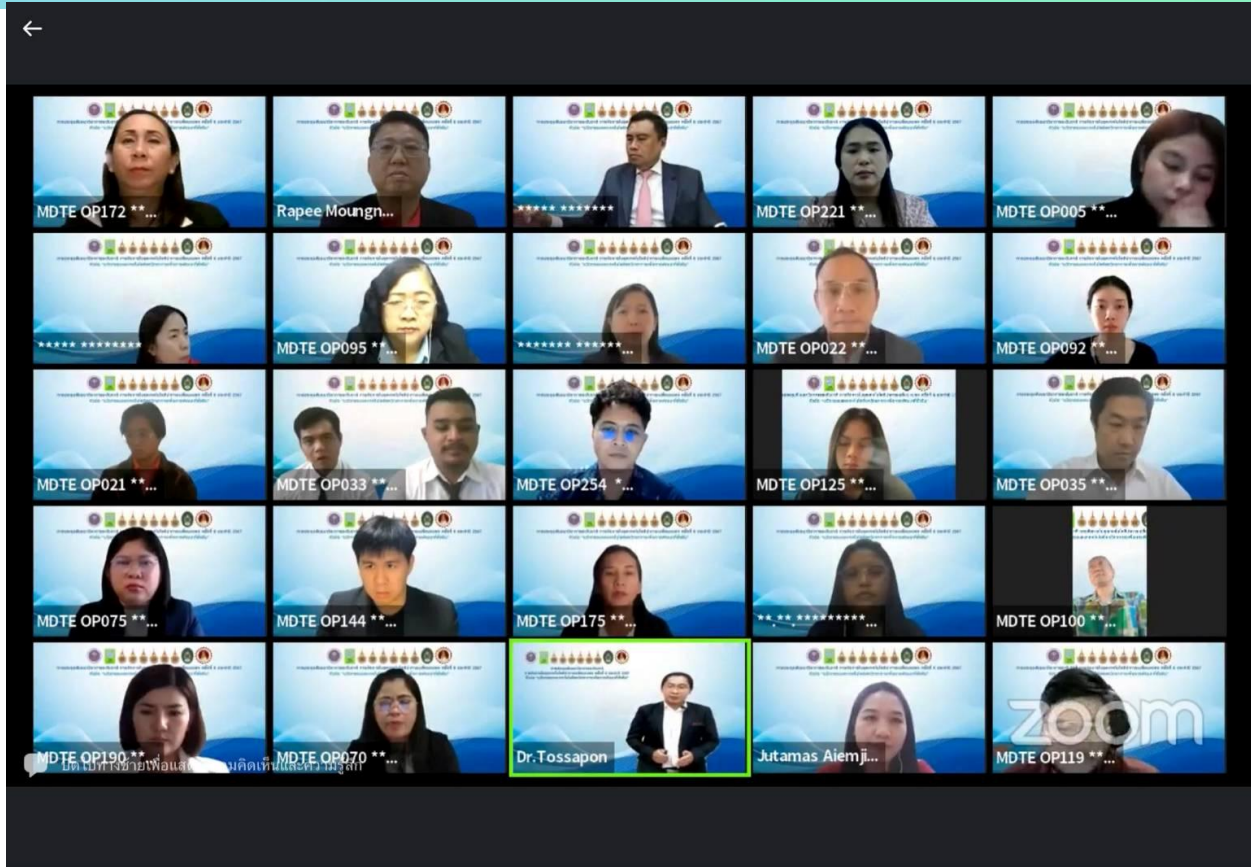
วิทยาลัยนวัตกรรมการจัดการ มหาวิทยาลัยเทคโนโลยีราชมงคลธัญบุรี จัดการประชุมสัมมนาวิชาการระดับชาติ “การจัดการในยุคเทคโนโลยีนำการเปลี่ยนแปลง ครั้งที่ 6 ประจำปี 2567” (MDTE 2024) ในหัวข้อ “นวัตกรรมและเทคโนโลยีสหวิทยาการเพื่อการพัฒนาที่ยั่งยืน” เมื่อวันศุกร์ที่ 24 พฤษภาคม 2567 ผ่านระบบอิเล็กทรอนิกส์ (Zoom Meeting)

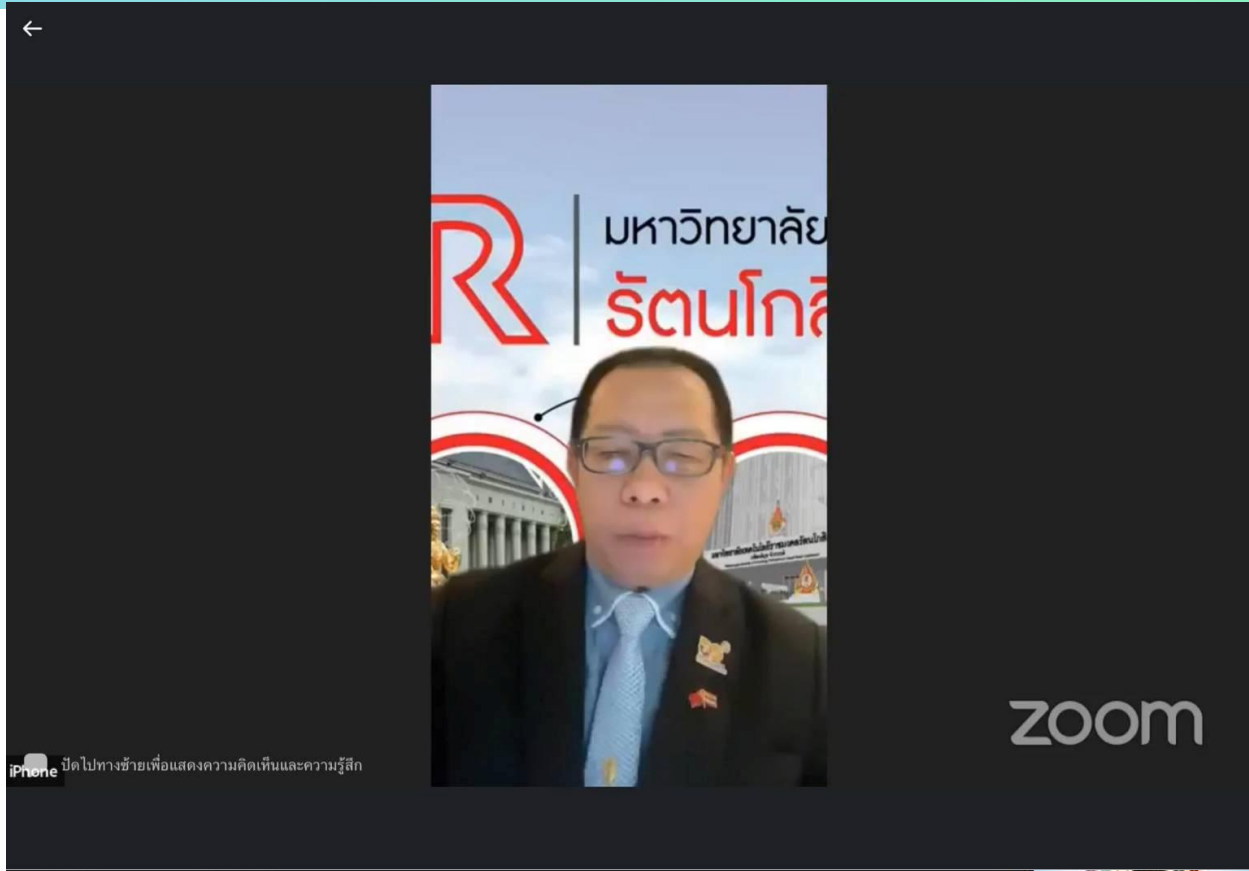
การประชุมในครั้งนี้จัดขึ้นด้วยความร่วมมือระหว่างกระทรวงการอุดมศึกษา วิทยาศาสตร์ วิจัยและนวัตกรรม สำนักงานการวิจัยแห่งชาติ (วช.) สภาวิศวกร และเครือข่ายจาก 8 สถาบันอุดมศึกษาทั่วประเทศ รวมทั้งองค์กรพันธมิตรทางวิชาการ โดยมีวัตถุประสงค์เพื่อเปิดพื้นที่ให้คณาจารย์ นักวิจัย นักศึกษา และบุคคลทั่วไป ได้เสนอผลงานวิชาการ แลกเปลี่ยนประสบการณ์วิจัย และสร้างเครือข่ายความร่วมมือเพื่อการพัฒนาที่ยั่งยืน

การประชุมในครั้งนี้มีผู้เข้าร่วมกว่า 200 คน และได้รวบรวมผลงานวิชาการที่สะท้อนถึงแนวโน้มสำคัญในด้านนวัตกรรม เทคโนโลยี และการบูรณาการข้ามศาสตร์ (interdisciplinary) เพื่อรองรับความเปลี่ยนแปลงของสังคมและเศรษฐกิจในยุคดิจิทัล รวมทั้งยกระดับการวิจัยและพัฒนาในระดับประเทศ

กิจกรรมนี้ก่อให้เกิดประโยชน์อย่างเป็นรูปธรรมต่อกลุ่มเป้าหมาย ทั้งในด้านการ **สร้างพื้นที่การเรียนรู้ทางวิชาการ (SDG 4)** ที่เปิดกว้างและทั่วถึงในระดับชาติ และเป็นเวทีสำคัญที่ **ส่งเสริมการแลกเปลี่ยนความรู้ทางวิชาการ และผลงานวิจัย** ระหว่างคณาจารย์ นักศึกษา นักวิจัย และภาคีเครือข่าย ทั้งจากภายในและภายนอกมหาวิทยาลัย อีกทั้งยังเป็นตัวอย่างของ **ความร่วมมือข้ามสถาบัน (SDG 17)** ที่เชื่อมโยงความรู้จากหลายฝ่ายเข้าสู่เวทีเดียวกัน เพื่อสร้างแนวทางการพัฒนาแบบมีส่วนร่วม ซึ่งจะนำไปสู่การขยายผลทางนโยบาย วิชาการ และการขับเคลื่อนงานวิจัยสู่การใช้ประโยชน์จริงในระดับประเทศ

SUSTAINABLE DEVELOPMENT GOALS : SDGs





จากข้อมูลล่าสุดทั้งปี 2566 พบว่า รายได้โตไม่ทันรายจ่าย ทุกระดับรายได้ครัวเรือน

การแบ่งระดับรายได้ครัวเรือน	รายได้ทั้งสิ้นเฉลี่ยต่อเดือนต่อครัวเรือน (บาท)			ค่าใช้จ่ายทั้งสิ้นเฉลี่ยต่อเดือนต่อครัวเรือน (บาท)			MPC ปี 2566
	2564	2566	การเปลี่ยนแปลง	2564	2566	การเปลี่ยนแปลง	
Quintile 1	11,135	12,836	15.3%	12,536	14,462	15.4%	0.76
Quintile 2	16,852	18,779	11.4%	15,480	17,563	13.5%	0.76
Quintile 3	22,106	24,644	11.5%	18,868	21,692	15.0%	0.72
Quintile 4	29,211	31,008	6.2%	23,818	25,951	9.0%	0.67
Quintile 5	57,461	57,889	0.7%	37,383	38,809	3.8%	0.39
ประเทศ	27,352	29,030	6.1%	21,616	23,695	9.6%	0.56

หมายเหตุ : ข้อมูลจากการใช้ข้อมูล โครงการสำรวจภาวะเศรษฐกิจและสังคมของครัวเรือนปี 2566 และ 2564 สำนักงานสถิติแห่งชาติ ที่มา : ข้อมูลจากสำนักงานสถิติแห่งชาติ คำนวณโดยสำนักงานเศรษฐกิจการคลัง

- ▶ ตัวแปรควินไทล์ (Quintile) เป็นการแบ่งครัวเรือนตามรายได้ประจำเดือนต่อคน ซึ่งใช้วิเคราะห์ข้อมูลได้เฉพาะในระดับประเทศเท่านั้น ไม่สามารถวิเคราะห์ข้อมูลในระดับเขตการปกครอง (AREA) ระดับภาค (REG) และระดับจังหวัด (CWT)
- ▶ ค่า MPC คำนวณจากรายได้ทั้งสิ้นของครัวเรือนหลังหักภาษี (Disposable Income) ซึ่งไม่นับรวมค่าใช้จ่ายที่เกี่ยวข้องกับภาษีเงินได้ ภาษีบำรุง

SUSTAINABLE DEVELOPMENT GOALS : SDGs



โครงการ/กิจกรรม ที่สอดคล้องกับเป้าหมายการพัฒนาที่ยั่งยืน		
โครงการ/กิจกรรม	SDGs ที่เกี่ยวข้อง	SDGs ย่อย
การประชุมสัมมนาวิชาการระดับชาติ MDTE ครั้งที่ 6	SDG 4 - การศึกษาที่มีคุณภาพ	4.3.2 กิจกรรมที่เปิดให้บริการวิชาการแก่บุคคลทั่วไป
	SDG 17 - ความร่วมมือเพื่อการพัฒนาที่ยั่งยืน	17.2.2 การพูดคุยหารือระหว่างภาคส่วนต่าง ๆ ที่เกี่ยวกับ SDGs เช่น การประชุมที่มีรัฐบาลหรือ NGO เข้าร่วมด้วย